

Labyrinth

Diesen Sommer (2017) steht ein Labyrinth im Rodewischer Stadtpark. Es besteht gänzlich aus Holz-Paletten.

Zugegeben, als Erwachsener ist man in einer Minute durch und man kann über die Wände schauen, aber als Spaß und für die Kinder ist es toll sich darin zu verstecken und den Ausgang zu finden.

Die Idee und die Umsetzung stammt vom Rützengrüner Heimatverein.



Start in den Irrgarten



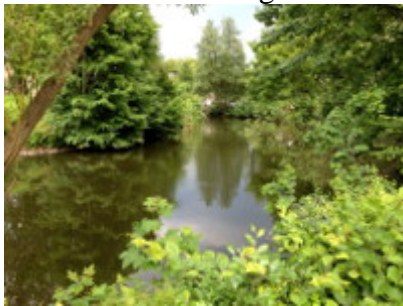
Holzpaletten



Heimatverein Rützengrün



Schloss mit Schlossgraben



Gondelteich

Preis: 0,00€ / Person

Koordinaten: (für's Navi) Lat.: 50.52559 / Long.: 12.40125

Öffnungszeiten: durchgehend geöffnet

Kontakt: Rützengrüner Heimatverein